



STAUDENSCHREINER.de

ÖKOLOGISCHE HOLZHÄUSER

Staudenschreiner Holzbau GmbH
Bertolt-Brecht-Straße 6
86830 Schwabmünchen
Telefon: 0049 (0)8232 909840
Fax: 0049 (0)8232 909841
Email: info@staudenschreiner.de
Internet: www.staudenschreiner.de



ökologisch bauen

schöner wohnen



Holz

zeitlos modern

Holz hat viele physikalische Vorzüge. Es bietet zum Beispiel einen hervorragenden Feuchte- und Wärmeschutz. In punkto Luftdichtheit ist Holz bekanntermaßen ausgezeichnet, weshalb es sich so gut zur Optimierung der Dämmung eignet. Aber wussten Sie, dass Holz auch als guter Brand- und Schallschutz fungieren kann?

Klarer Sieger ist Holz als Baustoff immer dann, wenn es um die Ökologie geht. Es ist nicht nur ein nachwachsender und damit klimaneutraler Rohstoff, auch hocheffiziente Niedrigenergiehäuser lassen sich mit Holz als Baumaterial besonders gut realisieren.





Energiehaus

wohlfühlen & gewinnen

Mit einem Passivhaus schaffen Sie sich eine hochwertige Energiegewinnungslösung. Es wird mehr Energie erzeugt, als beim Wohnen benötigt wird. Zusätzlich wird durch den Frischluft-Wärmetauscher der Energieverlust minimiert. Ganz nebenbei entsteht dank ausgereifter Technik und der ökologischen Baustoffe ein Raumklima, das Sie begeistern wird. Wahrscheinlich werden Sie die Fenster nur noch zum Starten von Papierfliegern öffnen wollen.

Mit dem darin Wohnen ist das Gewinnen noch nicht vorbei. Passivhäuser sind überaus wertbeständig. Genießen Sie das gute Gefühl zu wissen, dass Ihr Passivhaus einen deutlich höheren Verkaufserlös erzielen würde und weniger Wertverlust erfährt, als ein normales Haus gleicher Größe.



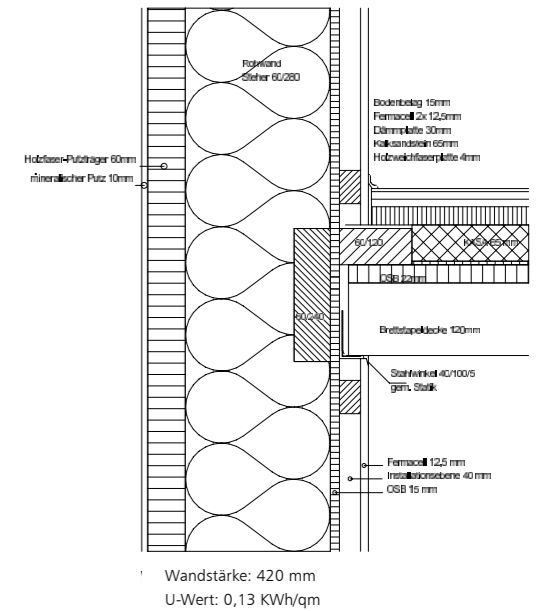


hochwertig ökologisch bauen

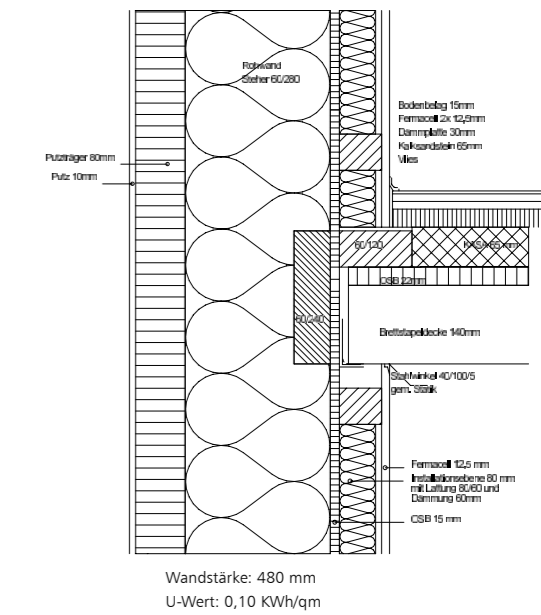
Ökologisch bauen ist für uns eine echte Herzenssache. Ein Anliegen, dem wir zum Beispiel durch nachhaltige Bauweise und lange Lebensdauer Rechnung tragen. Die Schonung der Umwelt beginnt bereits damit, dass keine umfangreichen Erd- und Fundamentarbeiten notwendig sind. Die Bodenplatte des Staudenschreinerhauses ruht stabil auf einem schlichten Streifenfundament. Das ermöglicht eine konstante Luftzirkulation rund um das gesamte Gebäude und stellt damit den optimalen Schutz gegen Feuchtigkeit dar.

Die großformatige Holzrahmenbauweise kommt ohne Konstruktionsfugen im Geschossübergang aus und verhindert so das Entstehen von Rissen in Folge der Gebäudesetzung. Zusätzlich steigert die geschossübergreifende Bauweise die Energieeffizienz des Gebäudes. Natürliche Dämmstoffe werden direkt an der Baustelle eingebracht. So wird die Bildung von transportbedingten Hohlräumen vermieden und Ihnen sind fühlbar warme Wände sicher. Schallschluckende, massenreiche Decken (Füllung mit volumenstabilem Kalksandstein) runden den soliden Unterbau ab. Den Abschluss der Gebäudehülle bilden gut isolierte Fenster, Türen und natürlich ein hochwertiges Dach. Hier garantiert eine intelligente Auswahl an Dämmstoffen ein ganzjährig angenehmes Wohnklima im Dachgeschoss.

KfW 40 - Haus



Passivhaus



Bilder links: Entstehung eines Staudenschreinerhauses, rechts: Aufbauvergleich KfW40 - mit Passivhauswand



das Team

gemeinsam wirken

Erleben Sie, wie ein hochmotiviertes Team und zwei Jahrzehnte Erfahrung Ihren ganz persönlichen Traum vom ökologischen Holzhaus wahr werden lassen. Ihre Wünsche sind nicht nur unser Ansporn, sondern das Fundament für ein Haus, das genauso einmalig und individuell ist wie Sie.

Wahrscheinlich ist Ihr Traum in vielen Details noch unscharf. Profitieren Sie deshalb von unserem Wissen. Wir beraten und begleiten Sie von der Bauplatzwahl bis zur Solaranlage. Wir erarbeiten für Sie ein Gesamtkonzept, von der Eingabeplanung über die Bauphase bis hin zur Gebäudetechnik. Lassen Sie sich von uns Ihr ganz persönliches Staudenschreinerhaus realisieren.

Unsere Leistungen auf einen Blick:

- Planung und Bau von Niedrigenergie- und Passivhäusern
- Konzeption der Haustechnik
- Gestaltung und Ausbau der Wohnräume
- energetische Gebäudesanierung

Bild links: Das Staudenschreiner-Team (Fotograf: Peter Neidlinger),
Bild rechts: Gebäude der Fa. Staudenschreiner und Bibi, unser Maskottchen

